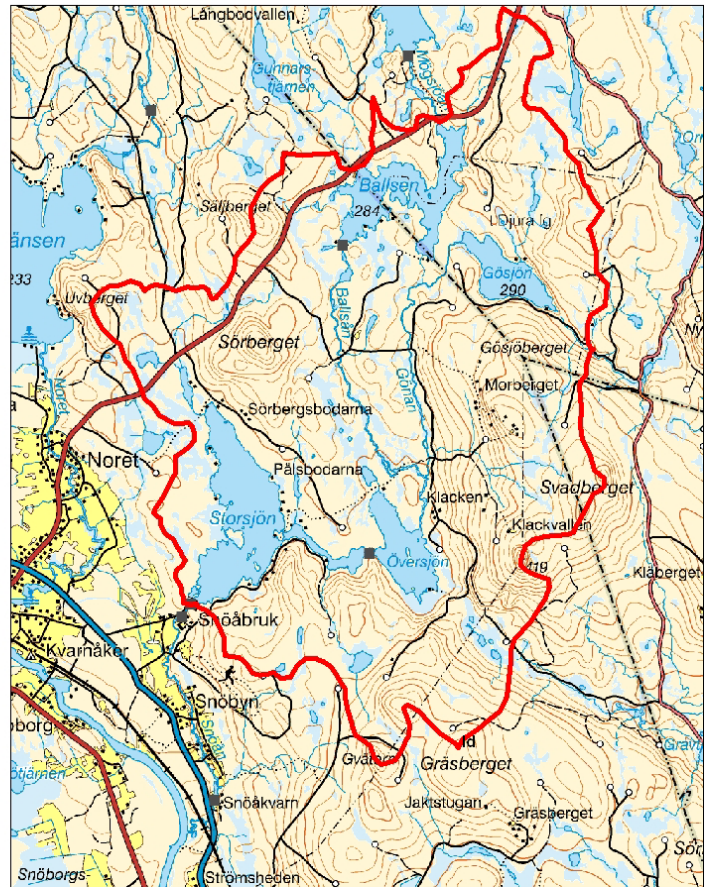


Skötselområde: Gönan

Kräftskötselområdet Gönan omfattar en del av Järna fvf, Vansbro kommun, och en stor del av Snöåns avrinningsområde. Fiskerättsägarna i området har gått samman och bildat ett kräftskötselområde för att återskapa, bevara och förbättra de bestånd av flodkräftor (*Astacus astacus*) som finns/har funnits i området. Vattendragen som huvudsakligen berörs av kräftskötselområdet utgörs av Gönan och Ballsån och sjöarna Storsjön, Mellansjön, Översjön och Gösjön. Gönan och Gösjön är ett Natura 2000-område eftersom det besitter unika naturmiljöer och hyser ovanliga känsliga arter. Kräftpest konstaterades 2009 i Storsjön. Gönan hade fram till 2008/2009 ett mycket bra bestånd med flodkräftor. I december 2009 kunde man dock tyvärr konstatera att det var tomt med kräftor i Gönan. Med största sannolikhet hade även Gönan blivit drabbad av kräftpest. Kräfftisket ingår inte i fvf:s stadgar, det är endast fiskerättsägarna som har rätten att bedriva fiske efter kräftor. Kräfftisket har en lång historia i området och har varit ett viktigt inslag i folklivet under augusti månad. Det finns en stor önskan från Järna fvf och dess fiskerättsägare om att återetablera flodkräftbeståndet i området.



0 0,4 0,8 1,6 2,4 3,2 Km

- Vandringshinder (Dammar)
- Gönan skötselområde

Länstypelsen Dalarna, Miljöveten, Jens Pichs.
2010-01-10. Copyright Lavmåteriet 2004.
Ur GSD-produkter ärende 106-2004/188 W

Närmast kända signalkräftbestånd

Illegalt utplanterade signalkräftor skall enligt uppgift förekomma i sjön Hulen och Hulån, söder om Skälö. De ingår dock i ett annat avrinningsområde. En illegal utplantering är även påvisad i Västerdalälven, ca 5 km nedströms Snöåns mynning i Västerdalälven. Kräftor kan inte av egen kraft vandra in i kräftskötselområdet, tre kraftstationer som utgör definitiva vandringshinder förekommer i Snöån. Signalkräftor kan enbart komma in i kräftskötselområdet via illegal utplantering.

Risken för spridning av kräftpest till kräftskötselområdet

Flodkräftorna från Storsjön i söder till Gönan i norr är borta, mycket troligt orsakat av kräftpest. Hur kräftpesten kom till Storsjön 2009 är oklart, risken för att illegal utplantering av signalkräftor skett i Snöån eller Storsjön är mycket stor. Eftersom signalkräftor inte av egen kraft kan vandra in i kräftskötselområdet är det absolut största risken med att få in en ny kräftpest, som kan hota en återetablering av flodkräftor, att någon illegalt planterar ut signalkräftor i kräftskötselområdet.



Foto: Tomas Jansson, Hushållningssällskapet

Målsättningen för skötselområdet Gönan är att:

- Hindra illegala utplanteringar av signalkräfter (*Pacifastacus leniusculus*) till området
- Hindra spridning av kräftpest (*Aphanomyces astaci*)
- Informationsspridning om kräftoroch spridning av kräftpest
- Provfiska Gösjön med 500-700 burnättermed start från midsommar. Provfisket skall riktas mot områden man tror att en illegal utplantering av signalkräfter har skett. Dvs. i nära anslutning till vägar och fritidshus. Syftet är att man skall kunna vara så säker man kan vara på om det förekommer signalkräfter eller ej i Gösjön. Kan man inte påvisa signalkräfter är det ok att påbörja en flytning/ återintroduktion av flodkräftor till Gönan.
- Undersöka/inventera om det förekommer flodkräftor i Ballsån med vattenkikare/provfiske/elfiske. Syftet är att undersöka om det förekommer flodkräftor eller ej i systemet.
- Undersöka möjligheterna att använda andra vatten inom Järna fvf som ”avelskammare” till Gönan. Tex. Mock flån, Lisjön-Gönan och Flatån. På så sätt kan man be hålla det genetiska material dessa flodkräftor besitter jmf. med att köpa in ett nytt material.
- Efter att nya inventeringar/provfisken/ undersökningar genomförts skall en ny målsättning för Kräftskötselområdet Gönan tas fram.
- Årligen inventera flodkräftbestånden.
- Årlig inrapportering av kräftfisket till fvf.
- Omfattande biotopvård i nedre delar av Ballsån kan erbjuda möjligheter till mycket höga tätheter. Syftet är att skapa gömslen och skydd, framförallt i de nedre delarna. Utläggning av stensamlingar, död ved skapar goda biotoper för kräftor i form av boplatser och skydd vid födosök mm.
- Tillsammans med länsstyrelsen bilda ett **skyddsområde** för flodkräftor
- Minkjakt

- Provfiska Översjön för att konstatera om det fortfarande förekommer kräftor.
- Provfiska Storsjön samt Snöån. Om det är tomt på kräftor möjliggör detta en återintroduktion av flodkräftor i framförallt Storsjön. Provfisket syftar till att undersöka om pestutbrottet 2009 orsakades av en illegal utplantering av signalkräfter vid Snöåbruk. Provfisket bör i första hand koncentreras till utloppet ur Storsjön mellan dammarna



Foto: Tomas Jansson, Hushållningssällskapet



Tomas Jansson
Juni 2010
Tel 054 - 54 56 18
www.hush.se/s
www.astacus.org