

Skötselområde: Erve-Ränn

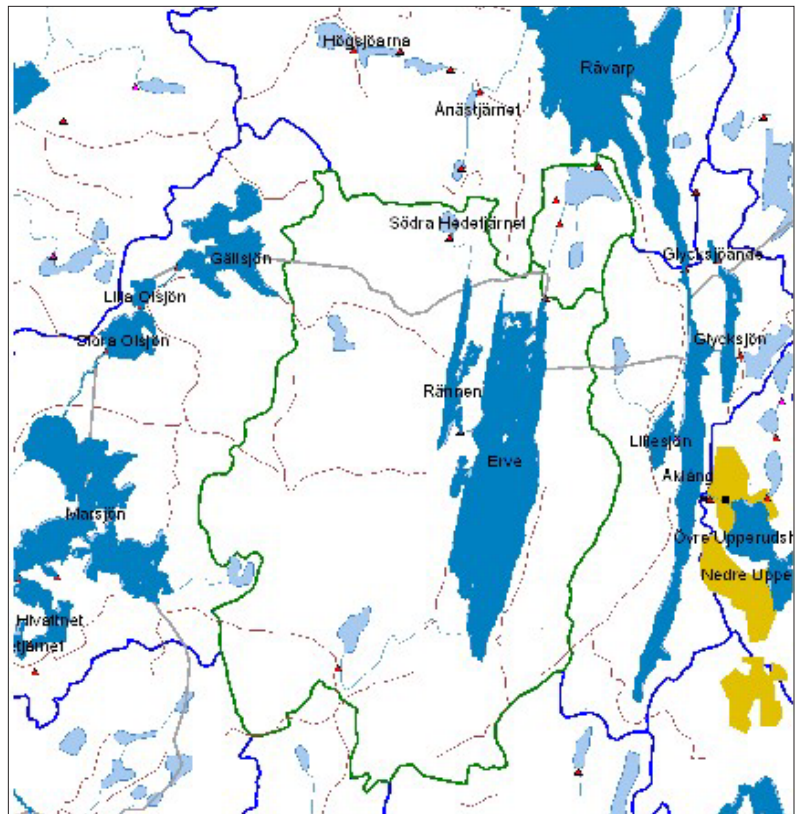
Erve-Ränn fvof, samt ett antal fiskerättsägare vid Högsjöarna, har enats om att vidareutveckla sina vatten för att gemensamt bevara och förbättra de bestånd av flodkräfta som finns kvar. Vidare vill man utveckla fisket efter flodkräftan. De vatten som berörs är uppdelade i två olika tillflöden till Råvarp: Högsjöarna och Ånästjärnet samt Rännan och Erve. Skötselområdet är beläget i nedre delen av Upperudsälvens vattensystem i östra delen av Dalsland, ca 3 km väster om Håverud. Den gemensamma faktorn för området är att samtliga vatten inom området förr eller senare mynnar i sjön Råvarpen. Fvof och fiskerättsägare inom området delar på ett gemensamt vatten, vilket medför att man är mer eller mindre beroende av varandra.

Skyddsplan för hela skötselområdet

Signalkräftor finns i Åklång, var och i vilken omfattning är oklart. Signalkräftorna kan därmed teoretiskt vandra in i Råvarp och därifrån vidare in i skötselområdet. Erve-Ränn fvof har ett definitivt vandringshinder vid utloppet ur Lill-Erve, därmed är detta område väl skyddat för en "naturlig" invandring. Däremot kan signalkräftor, teoretiskt på lång sikt, vandra in i Övre Högsjöns avrinningsområde via Ånäsbacken. Det är mycket viktigt att den illegala utsättningen inte fortsätter uppströms i systemet via Åklång och till Råvarp. Detta förfarande hotar flodkräftbeståndet i Övre Högsjöns avrinningsområde på sikt.

Det största hotet mot skötselområdet är ytterligare illegala utplanteringar med signalkräftor från t.ex. Åklång och vidare uppströms i Upperudsälvens vattensystem. Övriga lokaler inom skötselområdet med tänkbare källor för av spridning av kräftpest in i skötselområdet är t.ex. via badplatser, campingplatser, kanot- båtleder, fiskutsättningar, båtplatser mm. I skötselområdet finns inga kommunala badplatser, däremot finns det en populär badplats vid Tegen som är belägen i den sydöstra delen av Erve.

Tänk på riskerna med kräftpestspridningen och effekterna på ett framtida kräftfiske när ni rör er i fvof. Genom att torka båtar, redskap och utrustning innan transport ökar chansen för ett bra kräftfiske i framtiden.



Målsättningen med skötselområdet Erve-Ränn är att:

- Hindra ytterligare illegala utsättningar av signalkräftor (*Pacifastacus leniusculus*)
- Hindra spridning av kräftpest (*Aphanomyces astaci*)
- I händelse av kräftpestutbrott i området eller i dess närhet ha handlingsplan klar för att förhindra fortsatt spridning in i området.
- Säkerställa behovet av skydd och gömslen för kräftor.
- Tydliga regler/rekommendationer för utnyttjande av flodkräftorna.
- Bedriva minkjakt.
- Undersöka förutsättningarna för att återintroducera flodkräftor i tidigare kända vatten.
- Årligen provfiska flodkräftbeståndet vid vissa lokaler.
- Förbättra kräftfisket
- Informationsspridning om kräftor och spridning av kräftpest.



Foto: Tomas Jansson

Delområde Erve-Ränn fvof

Organisation och förvaltning

Erve-Ränn FVOF bildades under slutet på 1980-talet, det finns ca 90 fiskerättsägare. Fiskerättsägarna äger full suveränitet rätt att sätta upp regler, med undantag för kräftfiske. När det gäller kräftfiske är det endast de med fiskerätt som får fiska kräftor i respektive hemman.

Risken för spridning av kräftpest till Erve-Ränn fvof

Signalkräfter finns i Åklång, var och i vilken omfattning är oklart. Signalkräftorna kan teoretiskt vandra in i Råvarp och därifrån vidare in i skötselområdet. Erve-Ränn fvof har ett definitivt vandringshinder vid utloppet ur Lill-Erve, därmed är detta område väl skyddat för en "naturlig" invandring av signalkräfter. Det största hotet mot fvof är ytterligare illegala utplanteringar med signalkräfter och därmed kräftpest. Övriga lokaler inom fvof med tänkbare källor för av spridning av kräftpest är t ex via den populära badplatsen vid Tegen.

Vad skall göras

Erve-Ränn

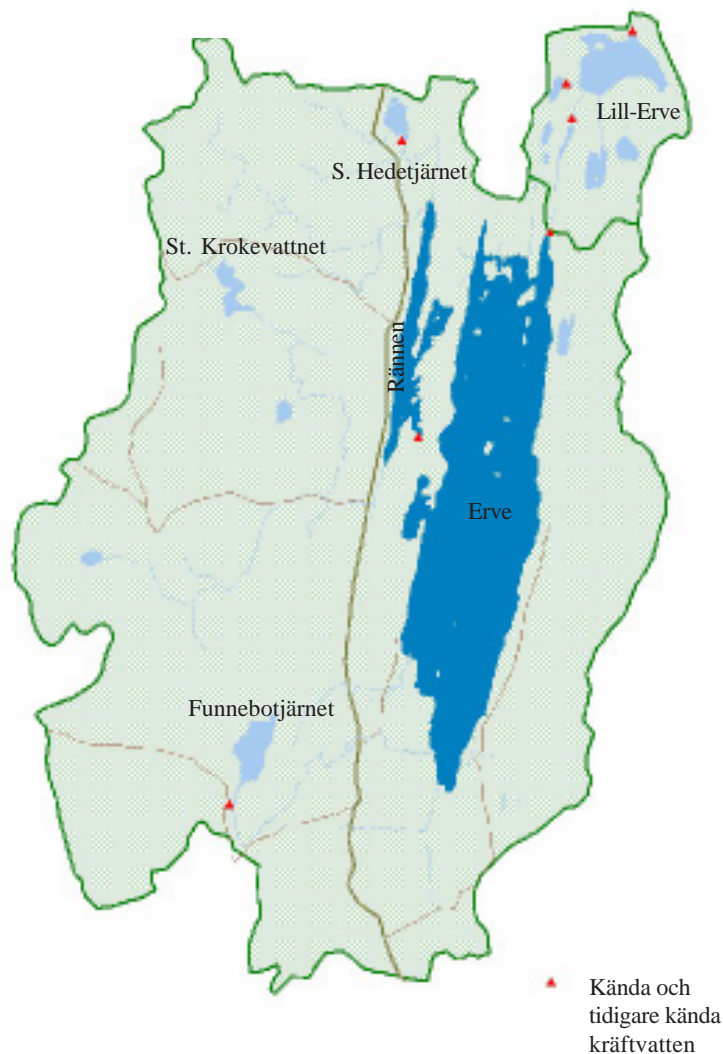
- Kontinuerlig minkjakt
- Informationstavlor uppsätts på strategiska lokaler i området.

Rännen

- Provfiske i Rännen
- Återintroduktion/stödutplantering av flodkräftor i Rännen?
- Sumpning av parade honor på strategiska platser runt sjön för att få förnygring på önskade lokaler, använd det bestånd som fortfarande finns kvar.
- Biotopinventering (skydd, gömslen).

Södra Hedetjärnet, Funnebotjärnet och Stora Krokvattnet

- Undersök förutsättningarna till återintroduktion med flodkräftor med avseende på vattenkemi och bottenförhållandena.



Erve

- Provfiska flera lokaler runt sjön för att få en uppfattning på beståndsstorleken samt undersök de lokaler där ni utfört biotopvård för att utvärdera åtgärden.
- Kartläggning om det finns behov av biotopvårdande åtgärder.
- Börja fiska kräftor, håller man sig till de minimått ni använder kan man aldrig fiska sönder kräftbeståndet, utan kräftbeståndet mår bra av att ta bort en del av de storvuxna kräftorna för att ge plats åt de mindre.
- Sumpa parade honor på strategiska platser runt sjön för att få förnygring på önskade lokaler, använd det bestånd som fortfarande finns kvar.

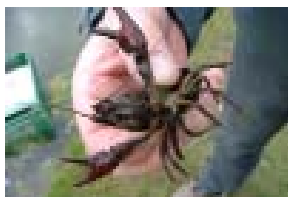


Foto: Tomas Janson



Tomas Janson
Mars 2006
Tel 054 - 54 56 18
www.astacus.org